

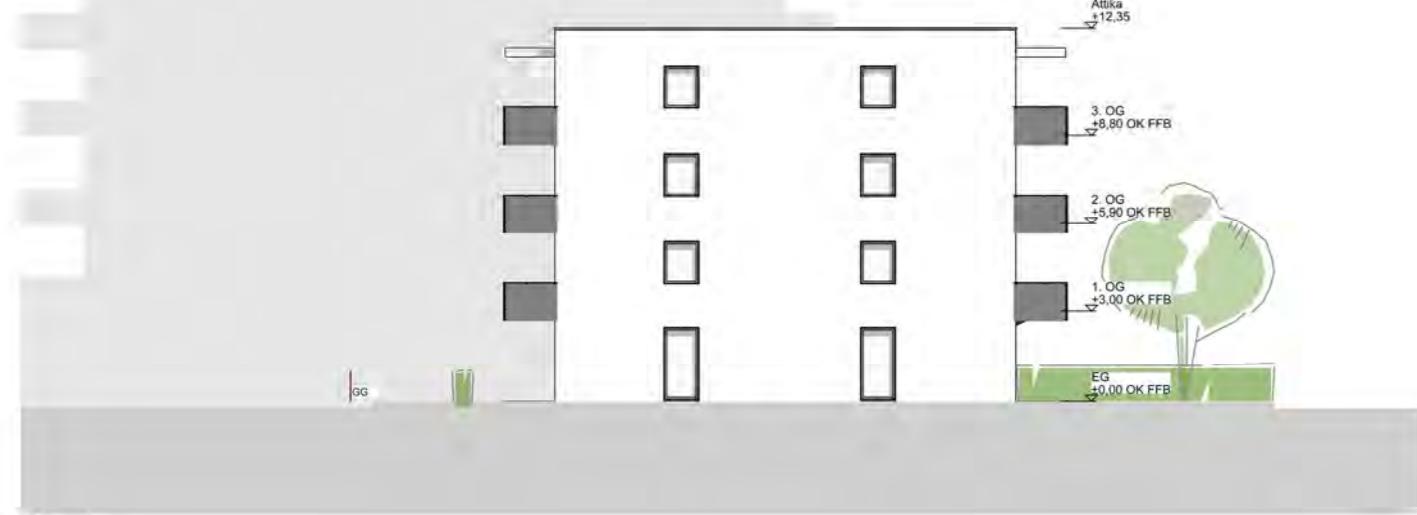
**Ansichten Baukörper (BK) 1**



BK 1 Ansicht Süd



BK 1 Ansicht West



BK 1 Ansicht Nord

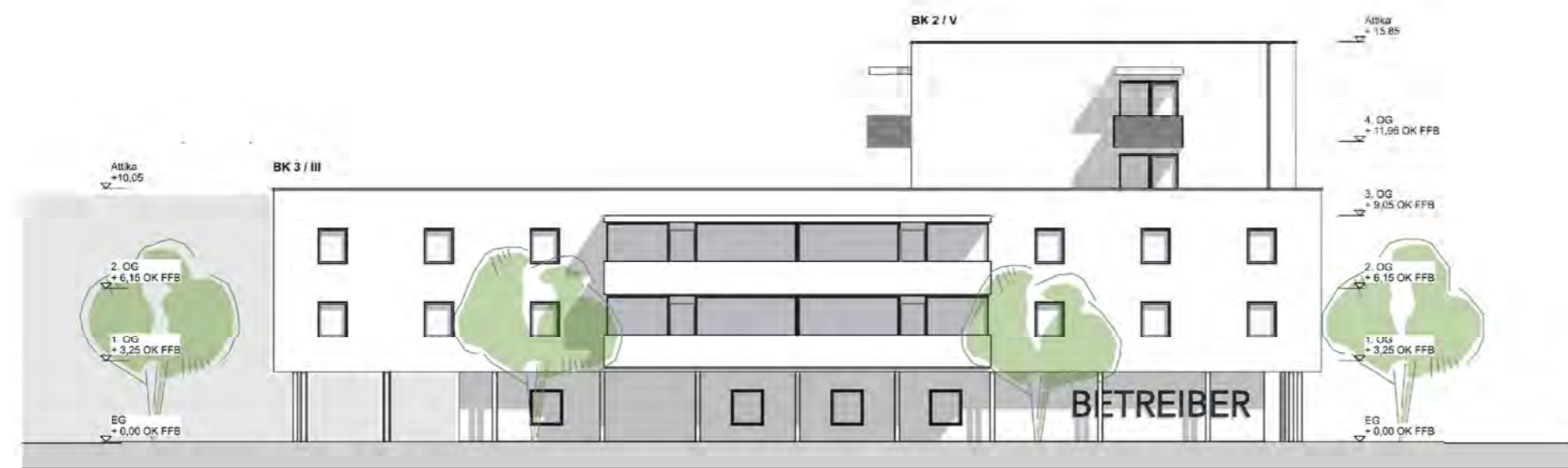


BK 1 Ansicht Ost

**Ansichten Baukörper (BK) 2 und 3**



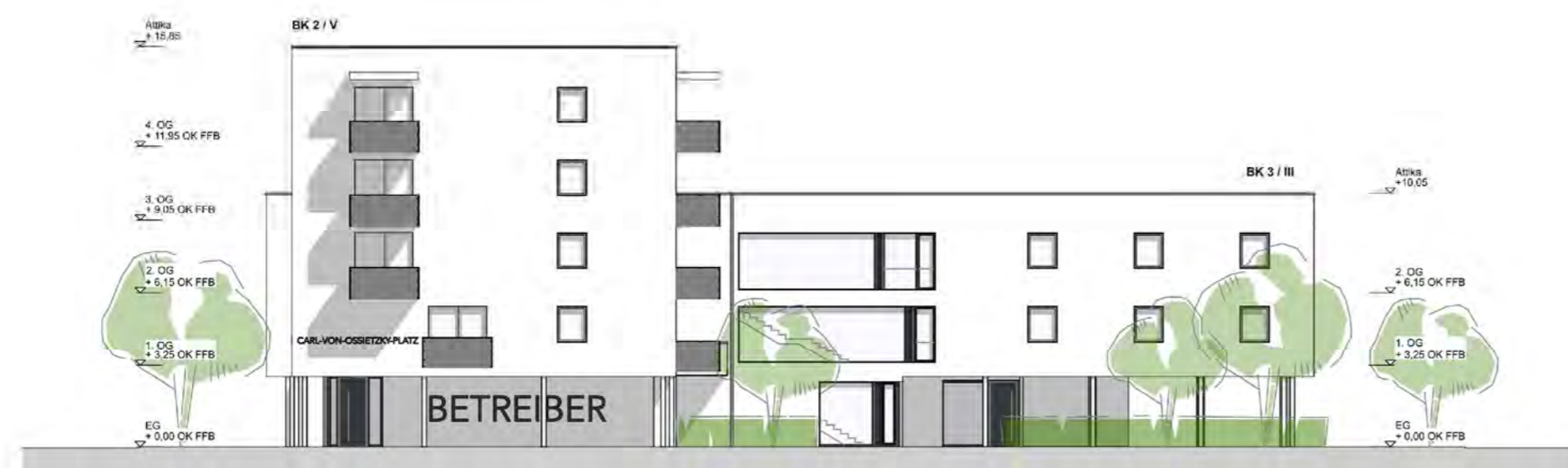
BK 2/3 Ansicht Nord



BK 2/3 Ansicht Ost



BK 2/3 Ansicht Süd



BK 2/3 Ansicht West

**Ansichten Baukörper (BK) 4**



BK 4 Ansicht Nord



BK 4 Ansicht Ost



BK 4 Ansicht Süd



BK 4 Ansicht West

Die Ansichten zum Vorhabenplan wurde erstellt von:

**frankoniaPLAN** Eifbüchenstraße 3  
 34119 Kassel  
 Frankonia Planungs- und Projektentwicklungsgesellschaft mbH  
 T : +49 (561) 56074  
 F : +49 (561) 59006

970/450

**frankoniaPLAN** Eifbüchenstraße 3  
 34119 Kassel  
 T : +49 (561) 56074  
 F : +49 (561) 59006

Nr. 22 "Wohnen am Carl-von-Ossietzky-Platz"  
 Vorhabenbezogenen Bebauungsplan  
 Ansicht BK 1  
 M 1:250  
 20.10.20  
 AB

Nr. 22 "Wohnen am Carl-von-Ossietzky-Platz"  
 Vorhabenbezogenen Bebauungsplan  
 Ansichten BK 2/3  
 M 1:250  
 20.10.20  
 AB

Nr. 22 "Wohnen am Carl-von-Ossietzky-Platz"  
 Vorhabenbezogenen Bebauungsplan  
 Ansichten BK 4  
 M 1:250  
 20.10.20  
 AB

# Stadt Peine

Ansichten zum  
 Vorhaben- und Erschließungsplan  
 Nr. 22 „Wohnen am Carl-von-Ossietzky-Platz“  
 - Peine

AZ.: 61-26.04.22 Maßstab: 1 : 250

Dr.-Ing. W. Schwerdt Büro für Stadtplanung GbR - Waisenhausdamm 7 - 38100 Braunschweig